

地域とのかかわり～子どもたちを育てる～

3ブロック編

- ☆地域のみどころ
 ①陣馬山 ②夕やけ小やけふれあいの里
 ③相即寺(ランドセル地蔵) ④八王子城址

元木小学校 ～けやき祭～

元木小学校では、毎年PTA主催行事として秋に「けやき祭」を開催しております。今年度開校40周年を迎え、けやき祭も31回目の開催となりました。毎年250名以上の方々にご参加頂いております。

手作り感たっぷりの行事で、児童からクイズを募集しウォークラリーをしたり、地域のゴミ拾いをしたり、大きな鍋で豚汁を作ってみんなで食べたり・・・と、とても楽しいお祭りです。今年度は記念の年ということもあり、さくらの木の植樹も行いました。

近隣地域の方々との交流もできるので、子供を見守って行く上で、とても良い機会になっていると思います。



上巻分方小学校 ～PTA活動の特色～

枝を広げてそびえる大けやきと、80m走のラインがまっすぐ引ける広い校庭がシンボルの上巻分方小。

PTAでは、秋の紅葉の中の北浅川河川敷を歩きながらクイズやゲームをする「風の子ウォークラリー」ゲストを呼んでの「大イベント」(今年は「キャッチボールクラシック」)児童会の子も達との「朝のあいさつ運動」などの活動をしています。

また、今年度の運動会でのPTA競技、小麦粉の中から飴を口で探す「飴食い競争」は先生たちの普段と違う顔に子どもも保護者も大盛り上がり!!「できることを、できる人が、できる時に」をモットーに楽しく活動しています。



元八王子東小学校 ～PTAプール～

元八王子東小はおやじの会の活動が盛んなので、毎年楽しいイベントが盛りだくさんです! その中でも子ども達に大人気のイベントの一つと言えば、7月に行われる「PTAプール」。

昭和第一学園高等学校のライフセービング部の方々をお招きして、救援、蘇生、応急処置など、さまざまな事を実演して頂きます。高校生のお兄さんお姉さんの演技に、子ども達も釘付けです。

そしてこの日は、浮き輪やビーチボールなどの遊具を持ち込んでも良い、特別な日! 実演の後は、お兄さんお姉さんと一緒にプールで思いっきり遊びます。毎年恒例となっている子ども達に大人気のPTA行事です!



恩方第一小学校 ～スポーツ鬼ごっこ～

恩一小ではPTA行事として「スポーツ鬼ごっこ」を行っております。

チーム編成は縦割りでを行い、高学年は低学年の面割をみながらチーム内で作戦等を話し合い、思いやる気持ちやコミュニケーションの向上の一助にもなっております。

また、地域でのスポーツ大会や同じ地域内の小学校どうしの交流の場でも行っており、恩方地区ではメジャーな競技になりつつあります。



式分方小学校 ～パラスポーツを体験～

今年のPTA行事は日本パラリンピック競技連盟の花岡伸和さんと、リオパラリンピックで入賞の実績をもつ車いす陸上の樋口政幸選手を講師としてお招きしパラリレーレースを指導して頂きました。参加した子ども達からは「車いす体験! また、やりたいな♪」との声が沢山あがり、パラスポーツへの関心が高まりました!



恩方第二小学校

～7月マスつかみ～

漁協組合の方々協力して頂き、学校前の川にマスを手放します。素早いマスを、大人も子どもも必死に捕まえます。捕まえたマスは子ども達も保護者指導のもと、ハサミでさばきます。その後炭焼きで頂きます。一生懸命捕まえたマスの味は格別の美味しさです。



～12月餅つき会～

児童、先生方、保護者、卒業生はもちろん、地域の皆様、今年度は学校運営協議会の皆様と消防団の方たちにも参加して頂きました。総勢約200名の方たちと本校校庭で盛大に行われました。



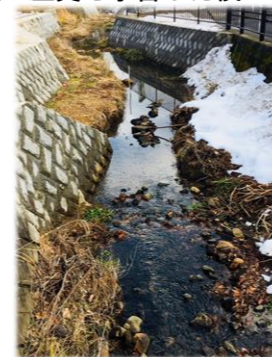
子ども達は、なかなか経験できない餅つきに興味津々に積極的に取り組んでいました。

寒さが厳しい中の餅つきですが、青空の下、出来たてのお餅を食べると心も体も温かくなります。

城山小学校 ～ホタル観賞会～

城山小サタデスクールの1つ「ホタル観賞会」は毎年地域の方も沢山参加していただいているイベントです。ホタルや地域の歴史を学習した後「城の越川」を散策します。

また伝統行事、学校遠足は学区内にある城山城址に縦割り班で力を合わせ元気よく登ります。自分達の町を知り伝え、また多くの地域の目に見守られながら育てていただいております。



城山小のキャラクター
城クマです



元八王子小学校 ～はちっこまつり～

コロラド州ダン小学校からの交流で、留学生に日本らしいものを体験してもらいたいとの思いから始まった「はちっこまつり」。

地域の皆さま、保護者の方々にお手伝いをいただき、盛大に行っております。校庭では保護者がお店を出して縁日体験、体育館では地域の方のご協力



学校運営協議会のキャラクター
もとはちゃん

